

2025

TENDÊNCIAS de **MERCADO**

e estudos da

COPASTUR



INTRODUÇÃO

Em um mundo em constante transformação, a capacidade de **antecipar e se adaptar às mudanças** é essencial para o sucesso. No setor de gestão de viagens corporativas e eventos, onde a inovação, a **conectividade e a personalização** são cada vez mais valorizadas, estar à frente das tendências é um diferencial estratégico. Pensando nisso, a Copastur apresenta este **material de estudos** com as principais **tendências e insights para 2025**.



Aqui, você encontrará uma análise aprofundada dos **movimentos do mercado**, as **tecnologias** e as práticas que irão **moldar o futuro do nosso setor**.

Este material reflete a visão da Copastur como uma **Biosfera integrada e colaborativa**, em que marcas, pessoas e soluções se conectam para entregar valor sustentável e experiências únicas.

DESEMPENHO DO SETOR

O turismo corporativo está em recuperação constante e projeta-se como um dos **principais motores do crescimento do setor em 2025**. Com a retomada de **viagens de negócios**, empresas têm priorizado **políticas de viagens mais estratégicas**, buscando **soluções personalizadas e sustentáveis**.

O fortalecimento de eventos híbridos e uma maior conectividade global prometem impulsionar a demanda por viagens, com **impacto positivo** nos segmentos aéreo, de hospedagem e de experiências locais.





INOVAÇÃO E TECNOLOGIA NO MERCADO

IA

e automação estão transformando a gestão de viagens, otimizando processos e melhorando a experiência do consumidor.



EVENTOS HÍBRIDOS E RETOMADA DE VIAGENS

35%

de crescimento na adesão a eventos híbridos e recuperação de 75% dos níveis pré-pandemia, com destaque para mercados emergentes (30% de contribuição da Ásia e América Latina).



SUSTENTABILIDADE E INVESTIMENTOS

45%

das empresas adotaram políticas de viagens responsáveis e houve expansão de infraestrutura com apoio governamental.

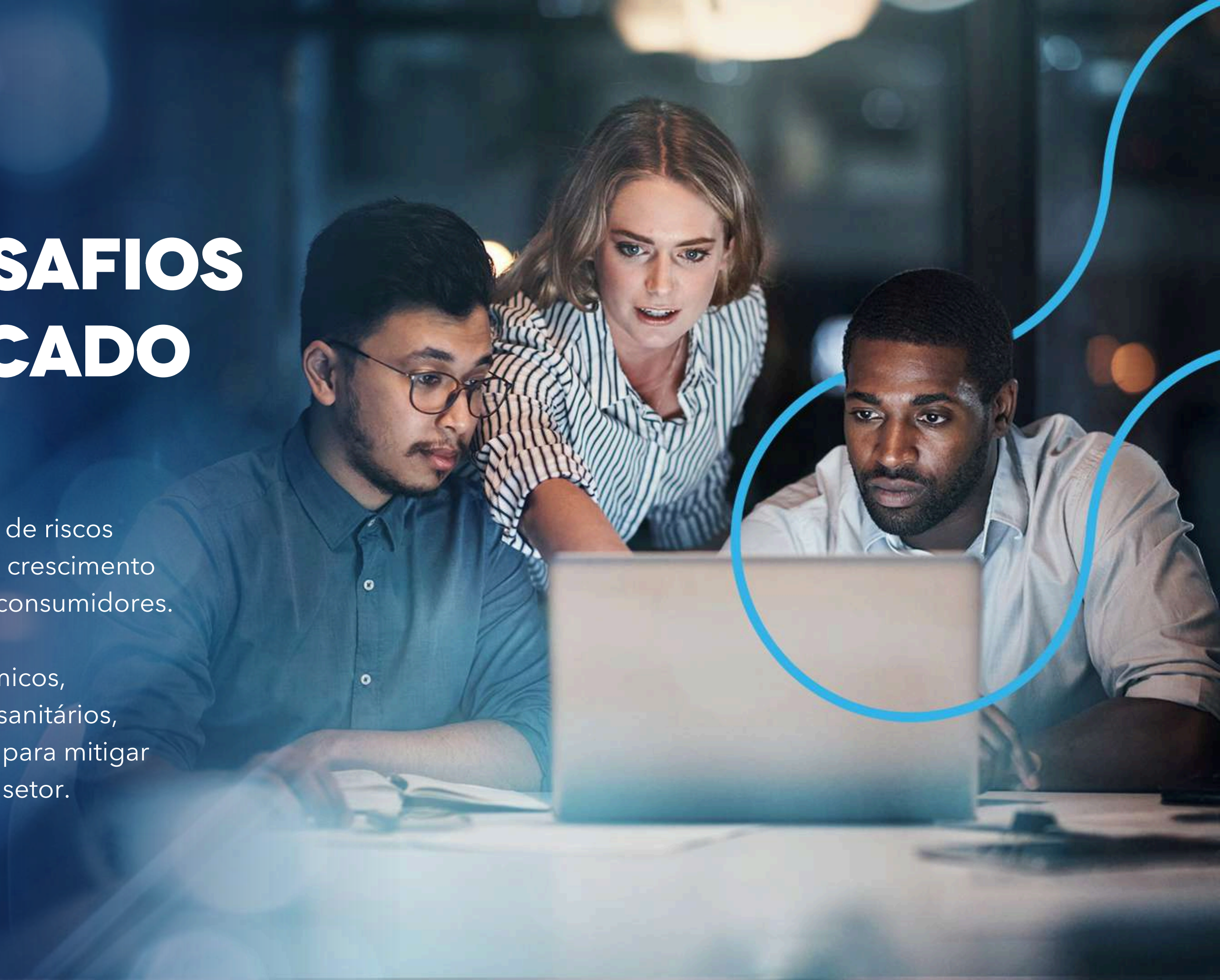


Segundo dados da **IATA**, em **2025**, há indicações de que a demanda por viagens continuará aumentando, mas em um ritmo moderado, que deve atingir **8%, alinhada** às médias históricas.

RISCOS E DESAFIOS PARA O MERCADO DE TURISMO

O setor de turismo enfrenta uma série de riscos em 2025 que podem impactar tanto o crescimento econômico quanto a experiência dos consumidores.

Esses desafios incluem fatores econômicos, climáticos, cibernéticos, ambientais e sanitários, exigindo uma abordagem estratégica para mitigar os impactos e garantir a resiliência do setor.





RISCOS ECONÔMICOS

Oscilações cambiais e crises financeiras globais têm potencial para **aumentar os custos das viagens em até 15%**, afetando o poder de compra dos consumidores.



RISCOS CLIMÁTICOS

Eventos extremos, como furacões e enchentes, já **afetaram 20% dos destinos** turísticos globais, demandando investimentos em infraestrutura resiliente.



RISCOS CIBERNÉTICOS

Com o **aumento de 22% nos ciberataques**, empresas do setor precisam investir **cerca de 10%** a mais em **segurança digital**.



CRISES POLÍTICAS E SANITÁRIAS

Instabilidades políticas e novas ameaças sanitárias continuam criando incertezas para o setor.



QUESTÕES AMBIENTAIS

O turismo é responsável por **8% das emissões globais** de carbono, com **45% dos consumidores** preferindo empresas com práticas sustentáveis.

A IMPORTÂNCIA DO ESG

O conceito de ESG (Ambiental, Social e Governança) tem se tornado um diferencial competitivo para empresas que buscam conquistar consumidores mais conscientes e exigentes. Dados recentes reforçam a relevância do setor de turismo que buscam alinhar práticas de negócios a um modelo sustentável e socialmente responsável. Confira os detalhes a seguir.





DIMENSÃO AMBIENTAL

45%

dos viajantes globais priorizam empresas com práticas sustentáveis, como redução de emissões de carbono e conservação ambiental. Além disso, iniciativas de turismo sustentável têm atraído investimentos, com um **crescimento anual de 20%** no mercado global de viagens ecológicas.



DIMENSÃO SOCIAL

18%

a mais de fidelidade dos clientes em Empresas que investem em diversidade e inclusão. Programas que envolvem comunidades locais no desenvolvimento turístico geram impactos econômicos positivos e reforçam a autenticidade das experiências para os viajantes.



GOVERNANÇA

25%

mais chances de **atrair investidores** têm as organizações com estruturas de governança transparente e ética.

BIOCONEXÃO

AMAZÔNIA PARA O MUNDO

A BioConexão é uma iniciativa que reflete o **compromisso da Copastur com a sustentabilidade e** conservação ambiental. Inspirada pelo **conceito de Biosfera**, busca integrar turismo e atividades corporativas promovendo sinergia entre **natureza, cultura local, bem-estar e propósito**.

Oferecemos um **roteiro de imersão com cinco dias**, incluindo trilhas pela floresta, passeios de canoa até comunidades locais, rodas de conversa sobre negócios éticos e alternativas de renda, atividades culturais, contemplação da natureza e muito mais.

A BioConexão conta com apoiadores como: **Tivoli Hotels & Resorts, Rede Amazônica, LinkedIn e Banzeiro Gastronomia Amazônica**.



IMPACTO

Impactar positivamente pelo menos **10 comunidades ribeirinhas** e indígenas responsáveis pela conservação de mais de **837 mil hectares** de floresta amazônica no Parque Nacional do Jaú.

FOCO COP 30

Com o lançamento oficial no dia 28 de novembro de 2024, a ideia é iniciar as expedições no **início de 2025** com foco na COP30.

EXPERTISE COPASTUR

Conectar pessoas com o mundo e cultura ESG, junto aos conhecimentos e vivência da Coomaru na preservação da floresta amazônica, para cocriar, organizar e promover as expedições.

SOCIEDADE IGUALITÁRIA

Garantir que **100% dos lucros** sejam divididos de **forma igualitária** entre a Copastur e a Coomaru, em uma **sociedade 50/50**.

PRINCIPAIS SEGMENTOS EM DESTAQUE

Nos últimos anos, diversos setores da economia brasileira têm se destacado pelo crescimento significativo e potencial de transformação.

Entre os principais segmentos em evidência, podemos citar.



INDÚSTRIA AUTOMOTIVA

A transição para fontes de energia mais limpas tem impulsionado o mercado de veículos elétricos, com expectativa de crescimento substancial até 2040.

SAÚDE E BEM-ESTAR

Com a crescente preocupação com a saúde, empresas focadas em alimentação saudável, academias e serviços de bem-estar têm observado aumento na demanda.

TECNOLOGIA DA INFORMAÇÃO

A transformação digital e a busca por inovação impulsionam empresas de TI, especialmente nas áreas de inteligência artificial, internet das coisas e blockchain.

ENERGIA RENOVÁVEL

O setor de energia renovável cresce rapidamente, impulsionado pela transição energética global e pela redução de emissões de carbono, com o Brasil liderando na América Latina em energia limpa.

AGROINDÚSTRIA

A agroindústria, impulsionada por exportações fortes e feiras agropecuárias, é um motor econômico do Brasil, destacando-se pela inovação tecnológica, geração de empregos e expansão no mercado internacional.

COPASTUR

MERCADO AÉREO

Diversos segmentos da economia têm impactado positivamente o mercado aéreo, refletindo tendências globais e nacionais.

O setor de transporte apresentou um aumento de

15%

impulsionado pela retomada das viagens e melhorias logísticas.





Com base na **análise realizada pela Copastur**, o mercado aéreo nacional apresentou um crescimento de **17% no volume de 2024** em relação ao ano anterior, com uma **projeção de expansão de 30% para 2025**.



São Paulo foi o destino mais procurado (**19%**), seguido por **Rio de Janeiro (16%)**, **Belo Horizonte (8%)** e **Vitória (5%)**.



Outros destinos importantes incluem Salvador, Brasília e Curitiba (4% cada), além de Porto Alegre, Fortaleza e Belém, representando 2% cada.

MERCADO AÉREO

A agroindústria também teve um **crescimento de 15%**, alavancando a movimentação de cargas e profissionais para eventos e negociações. O setor de energia destacou-se com um **expressivo aumento de 50%**, impulsionado por projetos de infraestrutura e investimentos em renováveis.

No mercado internacional, o volume total representou 24%, destacando-se destinos como Buenos Aires (7%), Santiago (6%), Nova Iorque e Londres (3% cada), e Paris, Bogotá, Lima, Madri e Houston (2% cada). Dubai também apresentou um crescimento notável de 2,86% nas buscas nos últimos anos.

Bens de capital, com um **crescimento de 29%**, e o varejo, **com 3%**, completam o panorama de setores que têm contribuído para a expansão do mercado aéreo.



COPASTUR

MERCADO DA AMÉRICA LATINA

A América Latina está crescendo no mercado de viagens corporativas estando pronta para se tornar uma potência no mercado de viagens corporativas.

A Copastur está presente nos principais mercados da região, e estamos preparado para te atender.



Em 2023, o segmento alcançou

US\$ 47,6 BI

A projeção é que chegue a

US\$ 82,9 BI

ATÉ 2033



MÉXICO

Com um **aumento anual médio** de cerca de **7%**, o México continua liderando o crescimento, impulsionado por sua **posição estratégica** e diversificação industrial.

Fonte: SAP Notícias

COLÔMBIA

Com um crescimento de 37% no tráfego aéreo internacional até fevereiro de 2024, a Colômbia está se destacando como um destino atraente para viagens de negócios.

Fonte: SAP Notícias

ARGENTINA

O país apresentou um crescimento significativo em viagens de saída, com Buenos Aires como principal ponto de partida.

Fonte: Mordor Intelligence



PROJEÇÕES

Crescimento do mercado de viagens corporativas na América Latina

5,41% CAGR*
(2024-2029)

Tamanho do mercado em 2024

US\$ 52,18 BI

Previsão para 2029

US\$ 67,91 BI



Taxa de crescimento anual composta
Fonte: Mordor Intelligence

A COPASTUR ESTÁ PRESENTE

nos principais mercados da região,
e estamos preparado para te atender.



COMPORTAMENTO DO CONSUMIDOR

Nos últimos anos, o comportamento dos consumidores de turismo tem passado por mudanças significativas, refletindo novas prioridades e tendências globais.

A busca por economia, flexibilidade e experiências autênticas tem moldado a forma como viajantes planejam e realizam suas viagens.





ANTECIPAÇÃO DE COMPRA

A **antecipação na compra** de passagens e serviços de viagem **aumentou 3%**, enquanto as compras de última hora diminuíram, possibilitando uma **economia de até 30%** para os consumidores.



ESCOLHA DE DESTINOS

Preferências por destinos personalizados e experiências autênticas têm crescido, com destaque para o aumento na busca por locais menos explorados.



PRAZO DE ANTECEDÊNCIA

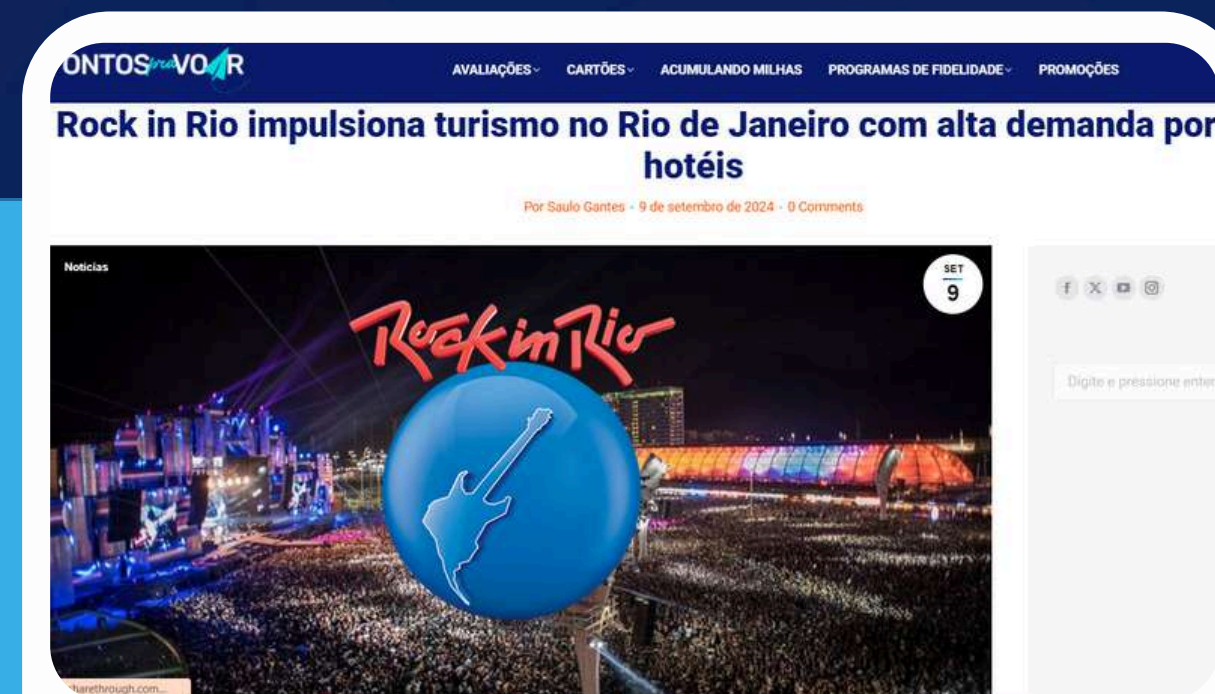
Segundo dados da Abracorp, em compras feitas com menos de 15 dias de antecedência, o valor médio é de R\$ 1.709,14 enquanto compras realizadas com mais de 15 dias caem para uma média de R\$ 965,00.

ESTUDOS COPASTUR

COPASTUR



A cidade de **São Paulo** teve a **hospedagem mais cara** do Brasil em 2023. A diária média foi de **R\$ 484,79**. Já no Rio de Janeiro, o preço médio da hospedagem ficou em **R\$ 392,2**. Entre **2022 e 2023**, o crescimento no valor da hospedagem foi de **22,4%**.



O **Rock in Rio** elevou ocupação hoteleira e demanda por voos. Notamos um crescimento de **14% nas transações**, com **gasto médio de R\$ 1.980,45** em passagens. Além de **20% de aumento** na demanda por passagens e **30% de crescimento** na diária média dos **hotéis**.

IMPLEMENTAÇÃO DO NDC

O NDC é um padrão de comunicação desenvolvido pela IATA que revoluciona a distribuição de serviços aéreos, eliminando limitações de sistemas legados (GDS).

Conteúdo mais dinâmico e personalizado, maior transparência, e eficiência no mercado. Até 2025, 60% das reservas aéreas devem usar o NDC.

Exploração de novos modelos de receita e melhor relacionamento direto com clientes.



As principais companhias aéreas, como **Lufthansa**, **American Airlines**, **Emirates**, **Delta** e **British Airways**, estão impulsionando o uso do **NDC** com investimentos em tecnologia e integração com agentes de viagens e plataformas corporativas. A **Lufthansa** aumentou sua eficiência operacional em **20% com o NDC**. Já a American Airlines ampliou o acesso a tarifas exclusivas por meio de canais compatíveis.

A **Emirates** e **British Airways** incentivam agentes de viagens a adotarem o NDC com programas dedicados, enquanto a **Delta** lançou uma interface integrada que facilita reservas e personalização de serviços. O NDC pode reduzir custos de distribuição em até **15%** e oferece mais **flexibilidade** aos consumidores.

IMIGRAÇÃO E REGULARIZAÇÕES PARA ENTRADA NOS PAÍSES

As questões de imigração e regularizações de entrada têm se tornado cada vez mais relevantes no cenário global de viagens.

Com a recuperação pós-pandemia e o aumento da demanda por viagens internacionais, muitos países estão revisando suas políticas de visto e controles de fronteira para se adaptarem às novas necessidades.

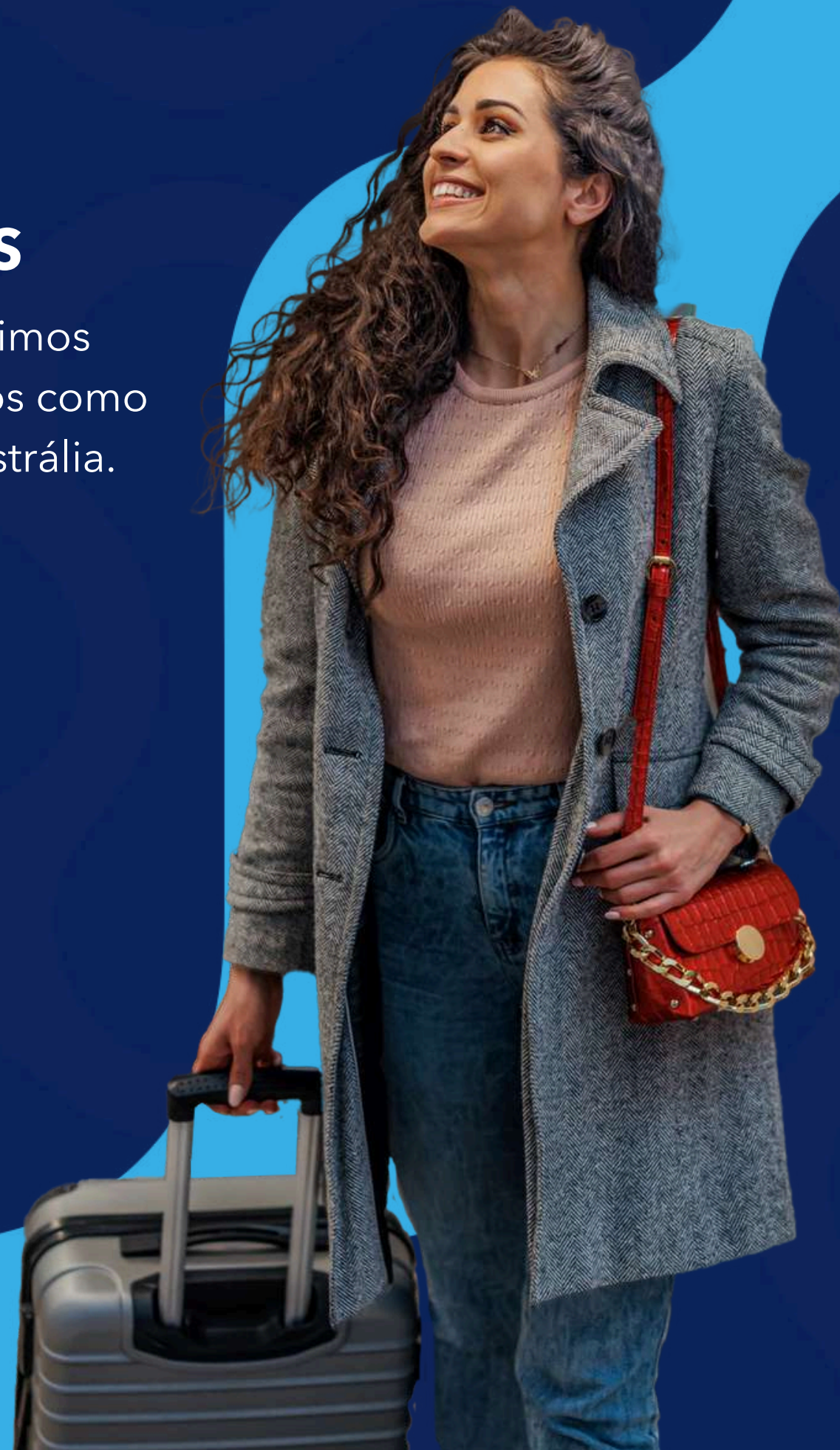


AUMENTO NA DEMANDA POR VISTOS ELETRÔNICOS

O uso de e-visas **creceu 25%** nos últimos dois anos, com destaque para destinos como União Europeia, Estados Unidos e Austrália.

EXIGÊNCIAS SANITÁRIAS

Mais de 50% dos países ainda mantêm requisitos relacionados à saúde



SIMPLIFICAÇÃO DE PROCESSOS

30% dos países implementaram sistemas digitais para solicitação de vistos, reduzindo o tempo de **espera em até 40%**.

IMPACTO ECONÔMICO

A facilitação de processos de imigração tem contribuído para um **aumento de até 15%** no fluxo turístico em países que adotaram medidas mais flexíveis.

DOCUMENTAÇÃO SIMPLIFICADA

Serviço da **Copastur** especializado para facilitar o processo de obtenção de documentos e vistos para viagens nacionais e internacionais.

Nossa equipe orienta desde a preparação de passaportes até a solicitação de vistos complexos, oferecendo suporte personalizado para cada tipo de viajante: turistas, profissionais, estudantes e empresas.

**Alta taxa
de sucesso**

**Suporte
Completo**

**Consultoria
em tempo real**

**Atendimento
personalizado**



COPASTUR

MERCADO HOTELEIRO

Com base na análise realizada pela Copastur, o segmento hoteleiro projeta um aumento de

17%

**NA DIÁRIA MÉDIA
PARA O ANO DE 2025.**

Essa tendência reflete a recuperação do setor e a adaptação às novas demandas dos consumidores.



ESSES SÃO OS VALORES REGIONAIS PROJETADOS PARA 2025:

REGIÃO NORTE:

R\$ 335,55

REGIÃO SUDESTE:

R\$ 473,98

REGIÃO SUL:

R\$ 338,33

REGIÃO CENTRO-OESTE

R\$ 394,38

REGIÃO NORDESTE:

R\$ 344,71

Os principais destinos hoteleiros de 2024 foram:

- **Rio de Janeiro: 9%**
- **São Paulo: 8%**
- **Macaé e Belo Horizonte: 3% cada**
- **Vitória: 2%**
- **Belém, Niterói, Angra dos Reis, Brasília e Fortaleza: 1% cada**

O setor de agroindústria apresentou um

aumento de 75%.

Transporte também teve um

crescimento de 74%.

Já o de Bens de capital destacou-se com um expressivo

aumento de 47% e o **varejo, com 80%,**

completam o panorama de setores que têm contribuído para a expansão do mercado hoteleiro.



COPASTUR

TARIFAS DINÂMICAS

O mercado hoteleiro tem abraçado a implementação de tarifas híbridas, uma estratégia que combina tarifas fixas e dinâmicas para atender às necessidades de diferentes perfis de consumidores.

Este modelo tem se mostrado altamente eficaz em equilibrar a flexibilidade para os viajantes e a maximização de receitas para os hotéis.



Estudos recentes indicam que as tarifas dinâmicas podem **umentar a receita do setor em até**

12%

enquanto **40% dos consumidores** o preferem por sua transparência e opções personalizadas.

Grandes redes hoteleiras já estão aderindo, reforçando sua importância em um mercado cada vez mais digital e competitivo.



Essa tendência está ganhando força ao atender a demanda por personalização e maior controle de custos, refletindo a evolução dos hábitos dos consumidores.

Essa tendência promete redefinir a precificação no setor hoteleiro, tornando-a mais eficiente e focada na experiência do cliente.



COPASTUR

CONECTE SUA JORNADA AQUI!

